

ARCTIC HEAT SOĞUTUCU YELEKLERİ ÇALIŞMA PRENSİBİ

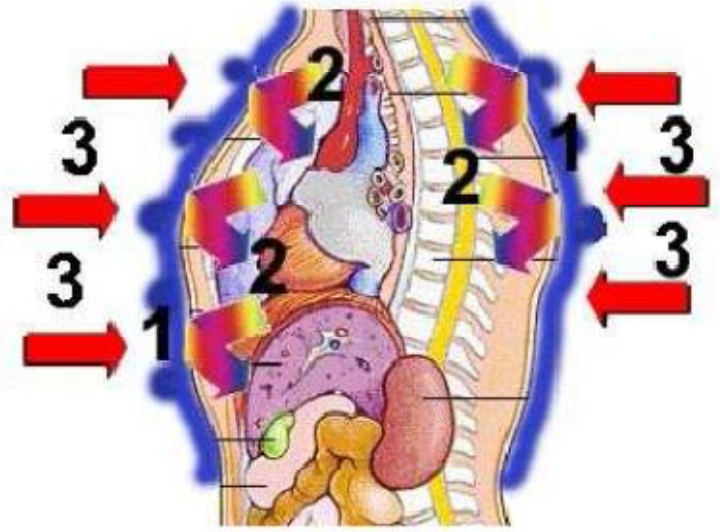
Arctic Heat yelekleri içine yerleştirilen kristallerin suyun ısısını emmesi ve tutması ile çalışır.

Diğer benzer ürünlerden daha uzun süre ısısını muhafaza etmesiyle Arctic Heat sporculara ve işçilere potansiyel sıcak stresine karşı belirgin bir avantaj sağlar.

Vücut çalışma öncesinde, esnasında ve sonrasında soğutulabilir. Soğutucu yelek kullanmanın başlıca faydaları:

- Deri sıcaklığında düşüş
- Vücut ısısını sabitleme
- Hissedilen rahatlıkta artış

Göz alıcı ve faydalı tasarımıyla Arctic Heat yelekleri sporculara gözle görülür bir rekabet avantajı, sıcakta çalışanlara sıcak stresine karşı etkili bir yardım ve örneğin MS hastalarında görünen semptomlarla başa çıkmayı sağlar.



1. Arctic Heat yeleğindeki jel paketleri göğüs boşluğunu sarar. Yelek vücudun doğal serinletme sistemini destekler, çevresel etki yaratır ve deri ısısını 17°C ye kadar düşürür
2. Kan dolaşımı sistemiyle deriye iletilen vücut sıcaklığı jel paketleri tarafından emilir. Daha sonra sıcaklığı yüzeye taşıyan kan soğutulur ve kan dolaşımına tekrar gönderilir. Bu işlem jel paketleri doyana kadar devam eder.
3. Vücuda tesir eden ortam ısısı jel paketleri tarafından emilir ve vücuda tesir etmesi önlenir. Böylece su kaybı engellenir ve sıcak stresi riski azaltılır.